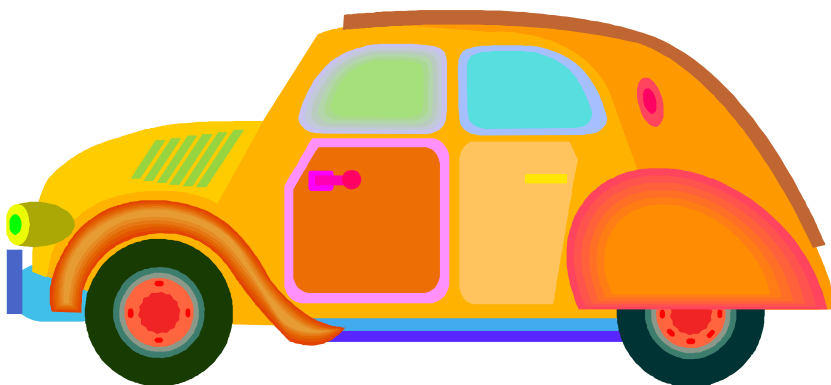




La voiture de Marielle



Marielle veut avoir une voiture. Elle se demande si son budget mensuel lui permet d'en louer une.

Marielle est vendeuse dans un grand magasin de Meuble. Son salaire net est de 425 \$ par semaine. À ce salaire, on doit ajouter des commissions totalisant en moyenne 500 \$ par mois. Elle reçoit également tous les trois mois, un remboursement de taxe de vente de 95 \$.

Marielle aimerait réserver 5 % de son revenu total pour de l'épargne en prévision de ses vacances estivales et 15 % pour les imprévus.

Marielle paie un loyer mensuel de 575 \$. À ce montant, elle doit ajouter les frais d'électricité qui s'élèvent à 70 \$ par mois. Elle possède un cellulaire qui lui coûte 73,50 \$ pour trois mois et une assurance habitation de 235 \$ par année. Elle dépense pour son épicerie et la pharmacie environ 125 \$ par semaine.

Marielle paie également des frais de branchement Internet et de câblodistribution de 150 \$ aux 2 mois. Elle doit en plus payer 32 \$ par mois pour son abonnement au Centre de sport « En forme ».

Marielle souhaite louer une voiture dont les frais mensuels de location s'élèvent à 202 \$. Elle doit également prévoir des frais supplémentaires : 20 \$ pour l'essence par semaine, l'assurance auto de 454 \$ par année et l'immatriculation de 255 \$ par année.

Marielle peut-elle se permettre la location de la voiture ?

Tâche 1 :

À l'aide des grilles « Résultats », présentez le bilan financier mensuel et annuel de Marielle incluant tous les postes budgétaires qui permettront d'évaluer si Marielle a la capacité financière pour louer une voiture.

Sur une feuille, laissez toutes les traces de vos calculs.

Résultats

Revenus	MENSUEL	ANNUEL
	\$	\$
	\$	\$
	\$	\$
	\$	\$
	\$	\$
	\$	\$
	\$	\$
	\$	\$
	\$	\$
	\$	\$
	\$	\$
	\$	\$
	\$	\$
	\$	\$
	\$	\$
	\$	\$
	\$	\$
	\$	\$
	\$	\$
	\$	\$
	\$	\$
	\$	\$
	\$	\$
Total des revenus	\$	\$

Épargnes	MENSUEL	ANNUEL
	\$	\$
	\$	\$
	\$	\$
	\$	\$
	\$	\$
	\$	\$
	\$	\$
	\$	\$
	\$	\$
	\$	\$
	\$	\$
	\$	\$
	\$	\$
	\$	\$
	\$	\$
	\$	\$
	\$	\$
	\$	\$
	\$	\$
	\$	\$
	\$	\$
	\$	\$
Total des épargnes	\$	\$

Dépenses	MENSUEL	ANNUEL
	\$	\$
	\$	\$
	\$	\$
	\$	\$
	\$	\$
	\$	\$
	\$	\$
	\$	\$
	\$	\$
	\$	\$
	\$	\$
	\$	\$
	\$	\$
	\$	\$
	\$	\$
	\$	\$
	\$	\$
	\$	\$
	\$	\$
	\$	\$
	\$	\$
	\$	\$
	\$	\$
	\$	\$
	\$	\$
Total des dépenses	\$	\$
Montant disponible	\$	\$

Est-ce que Marielle peut louer la voiture ? _____