

Decoder l'information et la publicite

FRA-3103

CORRIGE VERSION JUIN 2019

Advertisement for SEAB equipment, including a forklift and other machinery. Contact: 450-455-9919, www.decobate.ca

Advertisement for RE/MAX Real Estate. Features: Bilingual service, Best agent 2009-2010-2011-2012. Contact: 450.567.1008

Le Petit Journal newspaper page with various news articles and headlines.

meilleur poulet et pizza en v

Advertisement for a restaurant featuring a rotisserie chicken, pizza, and coffee. Includes a logo for 'Rôtisserie Berry'.

CYBERFRANCAIS CFP Sorel-Tracy advertisement.

Advertisement for a service, possibly related to the restaurant, with the text 'À l'écoute de vos bes'.

Activité d'apprentissage 1

Quelle est l'intention de l'émetteur?

Inciter à acheter un produit ____ A ou **B** ____

Faire connaître un produit ____ **A** ou B ____

Activité d'apprentissage 2

1. Dans les textes de chacune des bulles, répertoriez :

- les classes de mots (Parmi ceux-ci : **pronom**, **nom** (commun ou propre), **adjectif qualificatif**, **adverbe** et **verbe**);
- les signes de ponctuation;
- les temps de verbes.

A

Classes de mots :

Noms communs : DEP, vente-conseil, inscription, octobre, novembre

Nom propre : CBG

Verbe : débute

Adjectifs numéraux : 3, 10 au 15

Signes de ponctuation :

Le point (.)

Temps de verbes :

Présent de l'indicatif

B

Classes de mots :

Noms communs : DEP, vente-conseil, sphères, sommets

Verbes : mènera, inscrivez, atteindrez

Pronoms : vous, vous, vous

Adjectifs : les plus hautes, commerciales, majestueux, grands

Adverbes : assurément

Signes de ponctuations :

Le point d'exclamation (!) et le point (.)

Temps de verbes :

Futur simple et impératif présent

1. **En observant vos réponses au numéro précédent, quelles sont les différences que vous remarquez entre les deux textes?**

A : pas de pronom ni d'adjectifs connotatifs ni d'adverbes

B : pronom «vous» pour interpeller, adjectifs connotatifs mélioratifs, adverbes et temps de verbes différents.

2. **Quelle est l'intention de l'émetteur?**

- **Dans la bulle A : Informer**

- **Dans la bulle B : Inciter**

3. **Dans la bulle B, quel signe de ponctuation est représentatif de l'intention de l'émetteur? Le point d'exclamation**

À l'aide d'une grammaire, expliquez le rôle de ce signe de ponctuation. Exprime sentiments, émotions, opinions.

4. **Combien comptez-vous d'adjectifs qualificatifs dans :**

- **La bulle A : 0**

- **La bulle B : 4**

D'après vous, pourquoi utilise-t-on des adjectifs dans la bulle B et non dans la bulle A ? Pour servir l'intention qui est d'inciter, donc, donner envie aux destinataires de s'inscrire.

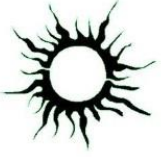
5. **La bulle A comporte-t-elle du vocabulaire neutre ou expressif?**

Neutre

Expliquez le lien entre le vocabulaire utilisé et l'intention de l'émetteur. Il s'agit d'offrir aux destinataires des renseignements précis et des faits plausibles.

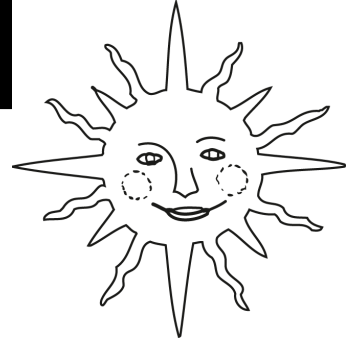
DESTINATION :

CUBA



ACTIVITÉ D'APPRENTISSAGE 3

Lisez le texte, répondez aux questions et suivez les consignes.



Île des Caraïbes, Cuba se caractérise par ses cigares et sa population, mais elle a plus à offrir aux nombreux voyageurs canadiens qui visitent l'île chaque année.

Cuba reste une destination réputée pour ses plages de sable blanc, ses complexes hôteliers et le personnel dévoué. Les prix concurrentiels et la sécurité du voyageur sont également appréciés.

phrase impersonnelle Il se trouve que Cuba propose des activités pour tous les goûts comme le canot, le kayak de mer, la voile, le catamaran, la pêche en haute mer et la plongée en apnée dans les récifs de corail à Cayo Piedra.

Un forfait tout compris, 7 nuitées pour \$1200.

1. Dans ce texte, soulignez les marques de modalité suivantes : une **phrase impersonnelle** et **une dénotation** : Plusieurs réponses possibles
2. Le ton de l'émetteur est-il neutre ou engagé ? Neutre, car il ne s'implique pas, n'utilise pas de vocabulaire expressif et n'avance que des faits.
3. Remaniez le même texte de sorte que son but soit **d'inciter les gens** à acheter ce forfait. Identifiez dans la marge les éléments ajoutés.
 - Ajoutez du vocabulaire expressif (3x) ;
 - Insérez une connotation méliorative ;
 - Utilisez un auxiliaire de modalité et un pronom à la 2^e personne du pluriel ;
 - Composez une phrase incidente.

Réécrivez le texte en y insérant les éléments demandés.

DESTINATION : CUBA

Voyez votre enseignant.

Ces phrases comportent un message implicite que vous devez repérer et expliquer. Soulignez le mot ou l'expression qui confère à la phrase ce sens implicite.

a)

Cette fois, le repas s'est terminé dans la bonne humeur.

Sous-entend qu'il est rare que cela arrive.

b)

Les enfants ont finalement rencontré leurs parents biologiques.

On pourrait croire que les démarches préalables ont été compliquées.

c)

Au moins, elle a réussi une dictée.

Il semble qu'elle n'a rien réussi d'autres.

4.

Donnez aux mots suivants une connotation négative.

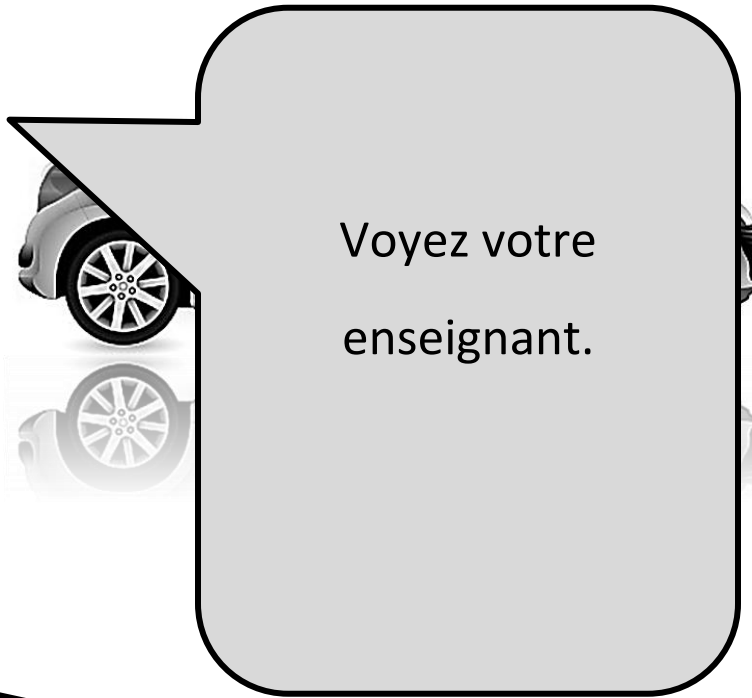
Un bon buveur : un ivrogne, un alcoolo

Une personne riche : un profiteur, un plein aux as

ACTIVITÉ D'APPRENTISSAGE 4

Dans la bulle A, écrivez un message *informatif* afin de présenter la voiture et, dans la bulle B, un message *incitatif* dans le but de convaincre les gens de l'acheter.

P.-S. On nomme cette voiture la **Convertibo** de Ford.



Voyez votre
enseignant.

A



B



Pour des images à couper
le souffle!

<http://www.tourismeilesdelamadeleine.com/>

Nager avec les phoques

Aux Îles-de-la-Madeleine, il est possible de plonger en apnée en compagnie de sympathiques colonies de phoques, au large du Corps-Mort, un étrange îlot rocheux qui sert de sanctuaire animalier. Après avoir enfilé une combinaison isothermique (qui isole du froid ou du chaud), un masque et un tuba, on se laisse flotter en attendant que les phoques s'approchent –ce qu'ils font inévitablement. Ceux qui craignent de se mouiller restent à bord du bateau pneumatique qui mène à l'îlot, à 14 km du Havre-Aubert. On assure que cette activité est tout à fait écologique et qu'elle respecte l'habitat naturel des phoques.

Les excursions se font de juillet à août au coût de \$95 avec équipement et de \$65 en observation seulement.

Pour en savoir davantage, consultez le site istorlet.com.

Texte modifié

Source : Gary Lawrence,

Réinventez vos vacances, L'Actualité, juin 2015.



JEU D'ASSOCIATIONS

Lisez le texte suivant.

Pour chacun des extraits présentés dans la colonne de droite, déterminez la séquence et le procédé utilisés.

Choisissez parmi les éléments suivants :

Séquences :

- Descriptive;
- Explicative;
- Argumentative.

Procédés :

- Énumération;
- Illustration;
- Apposition;
- Parenthèses explicatives;
- Éléments de crédibilité;
- Argument faisant appel aux valeurs;
- Logo et photo.

- «un étrange îlot rocheux qui sert de sanctuaire animalier»

Séquence : explicative

Procédé : apposition

- «On assure que cette activité est tout à fait écologique...»

Séquence : argumentative

Procédé : argument faisant appel aux valeurs



-

Séquence : explicative

Procédé : illustration

- «Source : Gary Lawrence, Réinventez vos vacances, L'Actualité juin 2015»

Séquence : explicative

Procédé : éléments de crédibilité

«qui isole du froid ou du chaud»

Séquence : explicative

Procédé : parenthèses



-

Pour des images à couper le souffle!

Séquence : argumentative

Procédé : Logo et photo

- «une combinaison isothermique, un masque et un tuba»

Séquence : descriptive

Procédé : énumération

FEUILLE-RÉPONSE POUR L'ACTIVITÉ 1

Visionnez, écoutez ou lisez les publicités et les messages en cliquant sur les liens correspondants, tels que «Qui est l'émetteur? 1», «Qui est l'émetteur? 2», etc. Répondez, ensuite, à ces questions.

Qui est l'émetteur? 1

Qui est l'émetteur de cette pub?

Journal de Montréal

Quel est le produit annoncé?

Les petites annonces

Quelle est l'intention de l'émetteur?

Inciter les gens à faire appel aux petites annonces.

L'émetteur est-il une entreprise connue et/ou reconnue pour sa fiabilité? Justifiez votre réponse.

Le j de Montréal est connu et lu par des milliers de personnes.

Qui est l'émetteur? 2

Qui est l'émetteur de cette pub?

Bell

Quel est le produit annoncé?

Forfait Bell express vu

Quelle est l'intention de l'émetteur?

Inciter les gens à utiliser Bell express vu. L'émetteur est-il une entreprise connue ou reconnue pour sa fiabilité? Justifiez votre réponse.

Bell est reconnu pour ses services téléphoniques et télévisuels.

Qui est l'émetteur ? 3

*** Choisissez une rubrique parmi celles proposées sur le site; elles sont toutes d'une durée de trois minutes. ***

Nommez le nom et la profession de l'énonciateur¹ de ce message.

Stéphane Durand, professeur à l'université de Montréal

Quel est le nom de l'émission?

Les carnets insolites du prof Durand

Quel en est l'émetteur?

Radio-Canada

Quelle est l'intention de l'émetteur?

Informé sur...

Selon vous, l'émetteur et l'énonciateur sont-ils crédibles? Justifiez votre réponse.

Oui, ils se basent sur des données scientifiques. (Autres réponses possibles)

INTERMÈDE

Cherchez la définition du mot CRÉDIBILITÉ et écrivez-la ici.

Ce qui fait qu'une personne mérite d'être crue.

Inscrivez un adjectif de la même famille que CRÉDIBILITÉ.

Crédible

Inscrivez deux synonymes de CRÉDIBILITÉ.

Fiabilité, sérieux.

¹ L'énonciateur est la personne qui livre le message, celle qui l'exprime.

Qui est l'émetteur? 4

Nommez le nom et la profession de l'énonciateur de ce message.

Stéphanie Vallet, journaliste

Quel est le titre de l'article?

Un album en février pour Jean Leloup

Quel en est l'émetteur?

La Presse

Quelle est l'intention de l'émetteur?

Informé sur les futurs projets de Jean Leloup.

Selon vous, l'émetteur et l'énonciateur sont-ils crédibles? Justifiez votre réponse.

Oui, elle est journaliste dans un journal reconnu et sérieux et elle s'appuie aussi sur les dires du chanteur.

La publicité et les experts

Maintenant, visionnez le court reportage sur l'utilisation des experts dans la publicité. Répondez ensuite à ces questions.

Quel sentiment vous inspire le reportage que vous venez de visionner? Quelle est votre réaction?

ATTENTION! Plusieurs

réponses possibles. Voyez

votre enseignant.

Croyez-vous que les pubs qui utilisent des experts sont toutes mensongères? Justifiez votre réponse.

La publicité et les vedettes

Après avoir visionné les deux autres pubs, soit celle avec Brad Pitt et celle avec Céline Dion, écrivez vos commentaires sur la pertinence d'utiliser ces vedettes pour vendre ces produits. Cela vous semble-t-il convaincant? Est-ce efficace, selon vous?

- **Commerciale ou sociétale 1**

Justification :

Sensibilisation à L'influence que les adultes ont sur les enfants

Qui est l'émetteur de cette pub?

ONG australienne

- **Commerciale ou sociétale 2**

Justification :

Vente d'un produit lucratif, les jeans

Qui est l'émetteur de cette pub?

Reitmans

- **Commerciale ou sociétale 3**

Justification :

Dénonciation du mariage forcé

Qui est l'émetteur de cette pub?

Reporters sans frontières

- **Commerciale ou sociétale 4**

Justification :

Agir et signer une pétition pour les droits humains

Qui est l'émetteur de cette pub?

Amnesty International

- **Commerciale ou sociétale 5**

Justification :

Vente d'un produit lucratif, l'auto Honda civic 2012

Qui est l'émetteur de cette pub?

Honda

- **Commerciale ou sociétale 6**

Justification :

Lutte contre l'homophobie

Qui est l'émetteur de cette pub?

Gouvernement du Québec

FEUILLE-RÉPONSE POUR L'ACTIVITÉ 2

Voici les 7 publicités que vous avez visionnées :

- 1) Budweiser au Superbowl 2013 (Bière)
- 2) Lijn (Réseau d'autobus)
- 3) Nike (Soccer au Brésil)
- 4) Dove (Produits de beauté)
- 5) Sopalin et Excalibur (Papier essuie-tout)
- 6) Heineken et poulet aux citrons (Bière)
- 7) Chocosui's et Maurice (Mousse au chocolat de Nestlé)

1. Pour chacune de ces pubs, attribuez une caractéristique propre au destinataire ciblé.

Pub no.1 Une personne qui aime les animaux

Pub no.2 Une personne sans véhicule

Pub no.3 Amateur de soccer

Plusieurs réponses

Pub no.4 Jeune femme

possibles

Pub no.5 Parents

Pub no.6 Jeune adulte fêtard

Pub no.7 Ami des enfants

2. Laquelle avez-vous préférée? Expliquez pourquoi.

Voyez votre enseignant.

3. Faites un lien entre votre profil (voir l'activité d'apprentissage 5) et le choix de votre publicité préférée.

Tâche 2



D'hier à aujourd'hui,
la cigarette fait du
bruit.

Dans le but d'avoir une opinion éclairée sur les messages présentés, vous devrez différencier le but de chaque émetteur en reconnaissant les moyens qu'il utilise pour y arriver.

Vous serez ainsi en mesure de poser un regard critique sur ce qui vous est présenté.

Retournez sur votre page Moodle et, dans la section 3, cliquez sur tâche 2-A.

OBSERVEZ...

Puis répondez aux questions suivantes.

1. Savez-vous de quoi est composé un mégot de cigarette?

Si oui, écrivez-le.

Cocktail d'ingrédients chimiques, par exemple : cellulose, acétate, glycérine, goudron et autres.

2. Cherchez, dans le dictionnaire, la définition du mot *BIODÉGRADABLE* et écrivez-la ici.

Qui se dégrade par des micro-organismes vivants.

3. Selon vous, le mégot est-il biodégradable? Justifiez votre réponse.

Réponse personnelle mais la durée de vie d'un mégot dans la nature est de 1 à 6 ans.

4. Laquelle des quatre photos vous interpelle le plus?

Et pourquoi?

Cliquez, maintenant, sur Tâche 2-B.

Cliquez sur le lien qui vous est proposé puis lisez les 12 premiers paragraphes de ce texte, c'est-à-dire jusqu'à «D'après le conseil canadien de la sécurité...».

(Vous pouvez, évidemment, le lire en entier!)

Ensuite, complétez le questionnaire qui suit.

5. Écrivez la définition de ces mots/expressions.

«EFFET COLLATÉRAL» :

Conséquences secondaires entraînées par une situation.

«ÉCOSYSTÈME» :

Unité écologique où vivent les organismes animaux, végétaux et bactériens.

5. Comment appelle-t-on le résidu de la cigarette?

Le mégot.

6. Que veut dire l'auteure par «les effets collatéraux de la cigarette» ?

Elle et ses résidus occasionnent des conséquences secondaires néfastes non seulement pour l'humain mais aussi pour tout l'écosystème.

7. Vers quelle année ont débuté les travaux sur les dangers du tabac sur la santé?

Vers 1950

9. Dites, en vos mots, ce que signifie ce passage :

« Il (le mégot) a colonisé le pavage des trottoirs, le seuil de nos portes, les sentiers des forêts et le sable des plages. Partout où l'homme passe, le mégot laisse son empreinte.»

Les gens jettent leurs mégots n'importe où et cela laisse des traces.

10. Combien de mégots ont été ramassés sur :

a) les plages de Vancouver : 2,100

b) les plages de Toronto : 10,000

11. L'auteure présente 2 causes de la pollution des rives et des plages canadiennes par les mégots. Nommez-les.

1^e La désinvolture des gens

2^e Le déversement des égouts

12. Relevez, dans le texte, 2 autres dangers dont serait responsable le mégot.

1^e Cause la mort d'animaux par étranglement

2^e Est néfaste pour la santé humaine

Cause des incendies et des feux de forêts

13. Quel est le titre ce texte?

L'invasion du mégot

14. Qui en est l'émetteur?

Vivien Jaboeuf

15. Selon vous, quelle est sa profession?

Journaliste

16. Quelle est l'intention de l'émetteur?

Informé des dangers du mégot

17. Identifiez 2 sources d'information utilisées par l'auteur.

Au choix : Clean Ocean Action / Main County stormwater pollution prevention program / Ocean conservaty /

Aquarium de Vancouver

18. L'émetteur vous semble-t-il crédible? Justifiez votre réponse.

Oui, sources fiables, données statistiques, résultats d'études.

19. Malgré le fait que l'auteur fait preuve de distanciation et qu'elle utilise un ton neutre, elle paraît aussi engagée dans ses propos. Relevez-en un exemple.

«Il est nécessaire que les autorités s'engagent...»

20. Ce texte est paru en avril 2005. Un peu plus de 10 ans plus tard, croyez-vous que la situation s'est améliorée? Expliquez votre réponse.

20. À votre échelle et selon vos capacités, trouvez une solution à ce problème tout en demeurant réaliste.

Voyez votre enseignant

Cliquez, maintenant, sur Tâche 2-C.

Cliquez sur le lien qui vous est proposé et lisez l'introduction de ce dossier portant sur les publicités de cigarettes depuis 1881.

Prenez connaissance de l'ensemble des publicités qui présentent un survol historique de la situation.

ATTENTION!!!

LISEZ, SOUS CHAQUE PUBLICITÉ, LA TRADUCTION DU TEXTE.

Répondez aux questions suivantes.

Voyez votre enseignant pour la correction.

21. Que vous inspirent ces pubs et leur principal émetteur, c'est-à-dire l'industrie du tabac?

22. Parmi toutes ces publicités, choisissez-en une qui vous frappe particulièrement.

Marque de cigarettes :

Année de la pub :

Public cible :

En tant que récepteur, faites un lien entre votre profil personnel et le choix de cette publicité.

23. Quel(s) moyen(s) ou quelle(s) marque(s) de modalité utilise l'émetteur pour capter l'intérêt? Nommez-en 2 et illustrez-les à l'aide d'un exemple.

ACTIVITÉ D'APPRENTISSAGE 6

24. Lisez la conclusion du dossier qui débute avec ces mots :

« L'industrie du tabac a-t-elle encore un avenir? »

Faites part de votre réaction face à ce que vous venez de d'étudier. Ayez une opinion éclairée.

1. Associez les publicités numérotées 1 à 7 (voir à la page suivante) à un des procédés proposés. Justifiez votre réponse.

DOUBLE-SENS / CALEMBOUR /
NÉOLOGISME

Pub 1 :

Double-sens

Justifiez :

Le mot «piquent» a 2 sens : voler et pincer.

Pub 2 :

Néologisme

Justifiez :

Il s'agit d'un mot inventé.

Pub 3 :

Double-sens

Justifiez :

«Des gens de parole» expriment deux sens : des gens qui parlent et des gens en qui on fait confiance.

Pub 4 :

Calembour

Justifiez :

Le double-sens est sonore : R et air

Pub 5 :

Double-sens

Justifiez :

«Rayon» a deux sens : le rayon de la roue de la bicyclette et le domaine de prédilection de quelqu'un.

Pub 6 :

Calembour

Justifiez :

Le double-sens est sonore : «coup» pour coût.

Pub 7 : Calembour

Justifiez :

Le double-sens est sonore : «mots» pour maux.

Il n'y a pas que
les abeilles
qui piquent!



1

Tenez bien votre sac.

Y'a d'la rénovation
dans l'**R**

LE **Rénovateur** **RO-na**

4

LES VÉLOS, C'EST NOTRE RAYON!

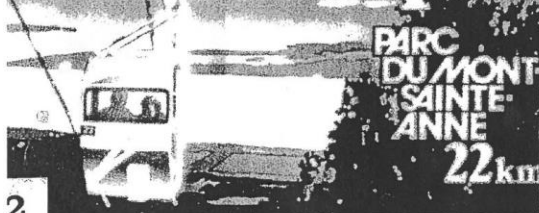
60\$ DE RABAIS
EN EXCLUSIVITÉ À LA BIARRÉ
TOUTE LA SAISON DE FIN DE
2010 DE 15h À 19h. À PARTIR DE
199,99\$

199,99

149,99

5

Téléféérique!



2

LA LOCATION (coup)
Un petit coût de téléphone.

Bell

6

Bell
des gens de parole

3

DES COURS DE FRANÇAIS À DOMICILE : un remède à vos maux

max

FRA 1002 Maîtrise du français (3 crédits)
orthographe, grammaire, etc.

FRA 3005 Rédaction fondamentale (3 crédits)
prise de notes, résumé, plan, etc.

FRA 3006 Rédaction administrative (3 crédits)
rapport, lettres administratives, etc.

Cost: 78.50\$. Ces cours comprennent une documentation gratuite et offrent, par téléphone, un support pédagogique personnalisé de plus ils ne comprennent pas d'émissions télévisées.

Tel: 1-800-387-2222 pour évaluer votre compétence linguistique.

Plus d'infos de renseignements: communiquer avec le Service aux Étudiants.

2. À quelle phrase célèbre, quel dicton ou quel proverbe fait référence chacun de ces slogans publicitaires? (Voir les pubs numérotées 24 à 29 à la page suivante).

No.24 Je pense, donc je suis. (Descartes)

No.25 Que la paix soit avec vous. (religion ou Star Wars)

No.26 Il n'y a pas de sot métier. (proverbe)

No.27 Les dents de la mer. (film)

No.28 Pierre qui roule n'amasse pas mousse. (proverbe)

No.29 Coeur qui soupire n'a pas ce qu'il desire. (proverbe)

3. Bien qu'elles soient toutes les deux des figures d'opposition, que différencie le paradoxe de l'antithèse (ou contraste)?

Dans le contraste, deux **mots** s'opposent et dans le paradoxe, deux **idées** se contredisent.

(Lisez la théorie à ce sujet dans les pages précédentes.)



QUE LA PAIE SOIT AVEC VOUS!

LES LOGICIELS FORTUNE 1000 INTRODUISENT UN NOUVEAU LOGICIEL DE PAIE QUI VOUS FORTIFIE PAR SA PUISSANCE ET SA FLEXIBILITE. LE PLUS SEVERE D'APPLICATION INDEPENDANTE OU DE COMPLEMENT A FORTUNE 1000, LE LOGICIEL COMPTABLE QUEBECOIS LE PLUS VENDU AU CANADA.

LA PAIE
FORTUNE

25

DEMANDEZ NOTRE CATALOGUE GRATUIT
1-800-463-2607

LES DENTS DE L'HIVER

17 10 100
DES SQUELÈTES INCROYABLEMENT AGRESSIFS
MISSE SUPPLEMENTAIRE A 400 KM/H. GARANTI 3 ANS
ATTENTION A MURDRI!

MURDRI B.L.I.
COLLE A LA ROUTE

27

**Filtre qui tousse
n'amasse pas mousse.**

Quand on pense carburant, on pense également température. Et pourtant...
Dans un environnement hostile de froid, on a tendance à croire que le carburant pur va être refroidi à son tour.
Chez Corbeil du foyer, on a pensé à cela.
On a donc développé un filtre à air qui ne refroidit pas le carburant.
On a donc développé un filtre à air qui ne refroidit pas le carburant.
On a donc développé un filtre à air qui ne refroidit pas le carburant.
On a donc développé un filtre à air qui ne refroidit pas le carburant.

LE CLIMAT IDEAL
CORBEIL DU FOYER

28

Il n'y a pas de chaud métier.

La plupart des métiers sont froids. Il faut donc se chauffer. Et vous aussi, car votre garantie est limitée à votre confort. C'est pourquoi nous avons développé un système de chauffage qui ne refroidit pas le carburant. On a donc développé un filtre à air qui ne refroidit pas le carburant. On a donc développé un filtre à air qui ne refroidit pas le carburant.

LE CLIMAT IDEAL
CORBEIL DU FOYER

26

Corps qui transpire n'a pas ce qu'il désire.

Chaque être humain a besoin de chaleur. Et vous aussi, car votre garantie est limitée à votre confort. C'est pourquoi nous avons développé un système de chauffage qui ne refroidit pas le carburant. On a donc développé un filtre à air qui ne refroidit pas le carburant. On a donc développé un filtre à air qui ne refroidit pas le carburant.

LE CLIMAT IDEAL
CORBEIL DU FOYER

29

4. Cherchez la définition du mot *SLOGAN* et écrivez-la ici.

(Mot anglais) Formule brève et frappante, technique de communication préférée de la publicité et de certains hommes politiques

5. Relevez le slogan de chacune de ces pubs.



Grouille avant que ça rouille



À cœur joie!



Je pense donc je lis

6. Décortiquez ces mots puis associez-en deux parties pour former un mot-valise. Écrivez ensuite la définition.

Taxi et autobus = taxibus

Définition :

Service de transport, taxi collectif

Pourriture et courriel = pourriel

Courriel indésirable ou frauduleux

Maladie et bouffe = malbouffe

Définition :

Nourriture néfaste pour la santé

Activité d'apprentissage 7

Pour chacun d'eux, précisez s'il s'agit d'un sigle, d'un acronyme ou d'une troncation.

PME sigle

Auto troncation

DEC acronyme

Cégep acronyme

NIP acronyme

Accro troncation

QI sigle

À bord de sa vieille auto, Julien se dirige vers le cégep où il étudie dans le but d'obtenir son DEC afin de diriger sa propre PME. Cela dit, son QI n'est pas des plus spectaculaires; il peine à retenir son NIP. De plus, il n'est pas vraiment accro aux études. Bref, Julien réussira-t-il?

Activité d'apprentissage 8

- le Programme d'abandon du tabac **3**
- l'Hôpital général **4 ou 6**
- une Toshiba à écran plat **7**
- la Communauté économique européenne **8**
- Sorel-Tracy **1**
- Le Festival de jazz **5**
- La Faculté de médecine **4 ou 6**
- M. Cossette **2**

Activité d'apprentissage 9

Le texte à l'étude porte sur un sujet fort délicat, soit *la toxicomanie chez les étudiants en médecine*, plus particulièrement les futurs anesthésistes.

Pour débiter, à l'aide du site Wikipédia et du dictionnaire, écrivez le sens des **préfixes et suffixes** ainsi que la **définition** des mots suivants.

TOXICOMANIE :

Préfixe : toxicon, toxi

Sens de préfixe : poison



Suffixe : mania **Sens du suffixe** : folie

Définition du mot :

La **toxicomanie** désigne une dépendance physique et psychologique d'une ou plusieurs substances toxiques (analgésique, stimulants et autres psychotropes) sans justification thérapeutique.

ANESTHÉSISTES :

Préfixe 1 : an = absence de

Préfixe 2 : esthésie = sensation, sensibilité

Suffixe : iste = métier, qui exerce

Définition du mot :

Personne qui pratique l'anesthésie.

ANESTHÉSIE :

Définition du mot :



Absence de sensibilité ou de sensations.

RÉSIDENTS (EN ANESTHÉSIE) :

En médecine, la **résidence** est le stage post-doctoral que doivent obligatoirement suivre les futurs médecins pour obtenir leur droit de pratique en Amérique du Nord.

Lisez maintenant le titre et le sous-titre du texte à l'étude.

ANESTHÉSISTES À RISQUE

À l'École de médecine Icahn de l'hôpital Mount Sinai, à New York, les résidents en anesthésie apprennent à détecter les symptômes de toxicomanie... chez leurs collègues.

Les 4 paragraphes suivants sont placés dans le désordre. Lisez-les puis ordonnez-les de sorte que le texte soit cohérent.

A En effet, il est important de prendre conscience de cette situation, car, bien qu'ils ne soient pas plus vulnérables à la toxicomanie que le reste de la population, précise-t-il, « les anesthésistes ont accès à des drogues plus dures ». Le fentanyl, par exemple, un antidouleur 100 fois plus puissant que la morphine et qui peut tuer les personnes dépendantes après quelques mois d'utilisation.

B À l'École de médecine Icahn de l'hôpital Mount Sinai, à New York, les résidents en anesthésie apprennent à détecter les symptômes de toxicomanie... chez leurs collègues. « Le problème de dépendance est connu au sein de la profession et on l'aborde ouvertement », dit le Dr Ethan Bryson, professeur d'anesthésie.

C Enfin, au Québec, les médecins qui souffrent d'une dépendance peuvent avoir recours au [Programme d'aide aux médecins du Québec](#) (PAMQ). Le Collège des médecins peut aussi imposer à ses membres toxicomanes de s'inscrire au Programme de suivi administratif. Fin septembre, 65 médecins y étaient inscrits. Il était impossible de savoir quelles spécialités ils exerçaient.

D Mais pourquoi particulièrement les anesthésistes? C'est que, contrairement aux autres médecins qui exercent en milieu hospitalier, les anesthésistes ont un accès direct aux médicaments.

Ordonnez les paragraphes en les numérotant de 1 à 4.

A 2 B 1 C 4 D 3

Que signifie cet extrait?

Des «médecins qui exercent en milieu hospitalier»

Des médecins qui exercent à l'hôpital plutôt qu'en clinique ou CLSC.

Justifiez l'emploi de la majuscule dans les mots suivants.

«l'**É**cole de médecine **I**cahn»

É : nom commun qui caractérise une institution

I : Nom propre

«le **D**r Ethan **B**ryson»

D : abréviation

B : nom propre

«au **P**rogramme d'aide aux médecins du **Q**uébec»

P : nom officiel d'un programme

Q : nom de lieu

Pourquoi peut-on affirmer que PAMQ est un SIGLE mais non un acronyme ni une troncation?

Car toutes les lettres sont prononcées.

Lisez ce texte.

REAL BELAND SE «PAIE» MOMENT FACTORY

1 QUÉBEC – Réal Béland croyait le projet impossible à réaliser. Il a eu tort. La firme montréalaise Moment Factory a participé à la création de son nouveau spectacle intitulé *Une autre planète*.

2 Moment Factory a travaillé entre autres avec Madonna, Bon Jovi, Céline Dion, Disney et le Cirque du Soleil.

3 (No.11 À vrai dire) L'humoriste était réaliste et presque certain de recevoir un refus lorsqu'il a frappé à la porte de Moment Factory, le printemps dernier.



Photo: Édouard Plante, La Presse

4 «J'avais envie de faire un clip pour une toune pour mon nouveau spectacle, a-t-il dit lundi, lors d'un entretien. Un truc très rock et très différent. Il y a un écran en arrière-scène et j'avais envie de voir si c'était possible de faire quelque chose avec eux. J'aime tout ce qu'ils font.»

5 (No.11 Dans un premier temps) «Mon agent a entrepris des démarches, mais j'étais convaincu que ça ne fonctionnerait pas. C'était un "long shot"», a-t-il ajouté.

6 (no.11 Dans un deuxième temps) L'humoriste a rencontré Daniel Jean, producteur chez Moment Factory. «Il m'a dit qu'ils étaient pour faire le clip, mais que c'était un peu plate pour eux, parce qu'ils en font beaucoup. Il était intéressé, par contre, à faire tout mon spectacle», a expliqué Réal Béland.

7 L'humoriste, qui n'en revenait pas, a précisé qu'il n'avait pas les moyens de se payer ce luxe. «Ils m'ont répondu que ce n'était pas une question de budget. Ils voulaient travailler avec moi pour développer de nouvelles technologies et c'est ce qu'ils désiraient faire», a expliqué Béland, encore décoiffé par cette collaboration.



8 (No.11 En fait) Moment Factory permettra aux spectateurs qui possèdent un téléphone intelligent d'interagir dans le spectacle. «Ils pourront me suggérer des victimes pour Monsieur Latreille, choisir des mots qu'il devra dire, sélectionner des éléments visuels et m'alimenter pour le courrier "Le sexe est dans l'enveloppe"», a-t-il expliqué.

<http://www.realbeland.com/cd-dvd.php>

9 Moment Factory aimerait transporter ce concept dans des grands stades et cette association lui permet de développer cette façon de faire. «Je ne voulais pas dans tout ça que la technologie prenne le dessus sur l'humour. Ça ne paraît pas et je suis très content du résultat. Ils ont aimé mon univers et c'est quelque chose qui m'a beaucoup touché», a dit l'humoriste.

10 (N0.11 Pour conclure) *Une autre planète* sera présenté le 18 avril au Théâtre St-Denis de Montréal et le 23 avril à la salle Albert-Rousseau de Québec.

YVES LECLERC

Le journal de Québec

Le 11 mars 2013

(Texte intégral)

1. Relevez le sujet posé dans l'introduction.

«La firme montréalaise Moment Factory a participé à la création de son nouveau spectacle intitulé *Une autre planète*.»

1. Quel est le rôle des lettres en caractère italique dans l'expression *Une autre planète*?

Indiquent qu'il s'agit du titre du spectacle.

2. À la lumière des paragraphes 2 et 3, dites pour quelle raison sous-entendue Réal Béland s'attend-il à un refus de la part de Moment Factory?

Car Moment Factory a travaillé avec des vedettes internationales.

3. Les paragraphes 6 à 8 soulèvent la motivation de Moment Factory dans son désir de participer à l'élaboration du spectacle de Réal Béland, et ce, sans qu'il ait à payer le gros prix. Quelle est donc cette raison?

MF veut développer et tester de nouvelles technologies.

4. Donnez le sens de cette expression : *décoiffé par cette collaboration* (par.7)

Extrêmement surpris.

5. Relevez les idées principale et secondaire du paragraphe 8.

IDÉE PRINCIPALE

MF permettra aux spectateurs qui possèdent un téléphone intelligent d'interagir dans le spectacle.

IDEE SECONDAIRE

Ils pourront suggérer des victimes pour M. Latreille / choisir des mots qu'il devra dire / sélectionner des éléments visuels / donner des idées pour le courrier du sexe.

6. Indiquez l'antécédent du pronom « ils » (paragraphe 8, ligne 3)

Les spectateurs

7. Au paragraphe 9, quel mot utilise-t-on pour résumer l'ensemble du paragraphe 8?

Concept

8. Relevez 2 marques non linguistiques d'organisation du texte.

Les photos et les paragraphes

9. Dans la phrase suivante, remplacez les points par des marqueurs de relation d'opposition et de cause.

**Réal Béland croyait le projet impossible à réaliser (.) (Opposition)
MAIS Il a eu tort (.) (Cause) CAR la firme Moment Factory a
participé à la création de son nouveau spectacle intitulé *Une autre
planète.*»**

10. Repérez dans le texte :

- **deux organisateurs textuels de temps**
Printemps dernier, 18 avril, 23 avril
- **un organisateur textuel de lieu**
Montréal, Québec, Théâtre St-Denis, salle Albert-Rousseau

11. Ajoutez sur le texte, au début des paragraphes 3-5-6-8-10, l'organisateur textuel adéquat que vous choisirez parmi les expressions suivantes.

- **Dans un deuxième temps**
- **En fait**
- **Pour conclure**
- **À vrai dire**
- **Dans un premier temps**

12. Indiquez le rôle des guillemets dans le titre et dans le paragraphe 6.

Dans le titre : Terme impropre ou ironique

Dans le paragraphe 6 : Encadrent des paroles

13. Dans le paragraphe suivant, soulignez le discours indirect et encadrez le discours direct.

L'humoriste, qui n'en revenait pas, a précisé qu'il n'avait pas les moyens de se payer ce luxe. «Ce n'est pas une question de budget. Nous voulons travailler avec toi pour développer de nouvelles technologies», ont-ils répondu à Monsieur Béland.

(Texte modifié)

14. En vous référant aux paragraphes 4-5 et 6, dites pourquoi le langage de Réal Béland est familier. Justifiez votre réponse à l'aide de deux exemples.

Anglicismes, vocabulaire simple et familier

Exemples : Clip / Toune / plate / long shot

A) Comment se nomme l'émetteur de ce reportage?

Yves Leclerc

B) Démontrez sa crédibilité.

Il écrit pour un journal connu.

C) Quelle est l'intention de l'émetteur de ce texte?

Informé sur la collaboration entre RB et MF.

D) Pour caractériser son intention, l'émetteur utilise la séquence explicative comme séquence dominante.

Parmi les procédés proposés, choisissez-en deux qu'utilise le journaliste et illustrez-les à l'aide d'un extrait du texte.

Pour les numéros suivants, il y a plusieurs réponses possibles. Voyez votre enseignant.

DES EXEMPLES

DES ÉLÉMENTS DE CRÉDIBILITÉ

DES APPOSITIONS

15. Relevez un extrait dans lequel le ton de Réal Béland est engagé et justifiez votre réponse.

Extrait :

«J'aime tout ce qu'ils font.»

Plusieurs réponses possibles

Justification :

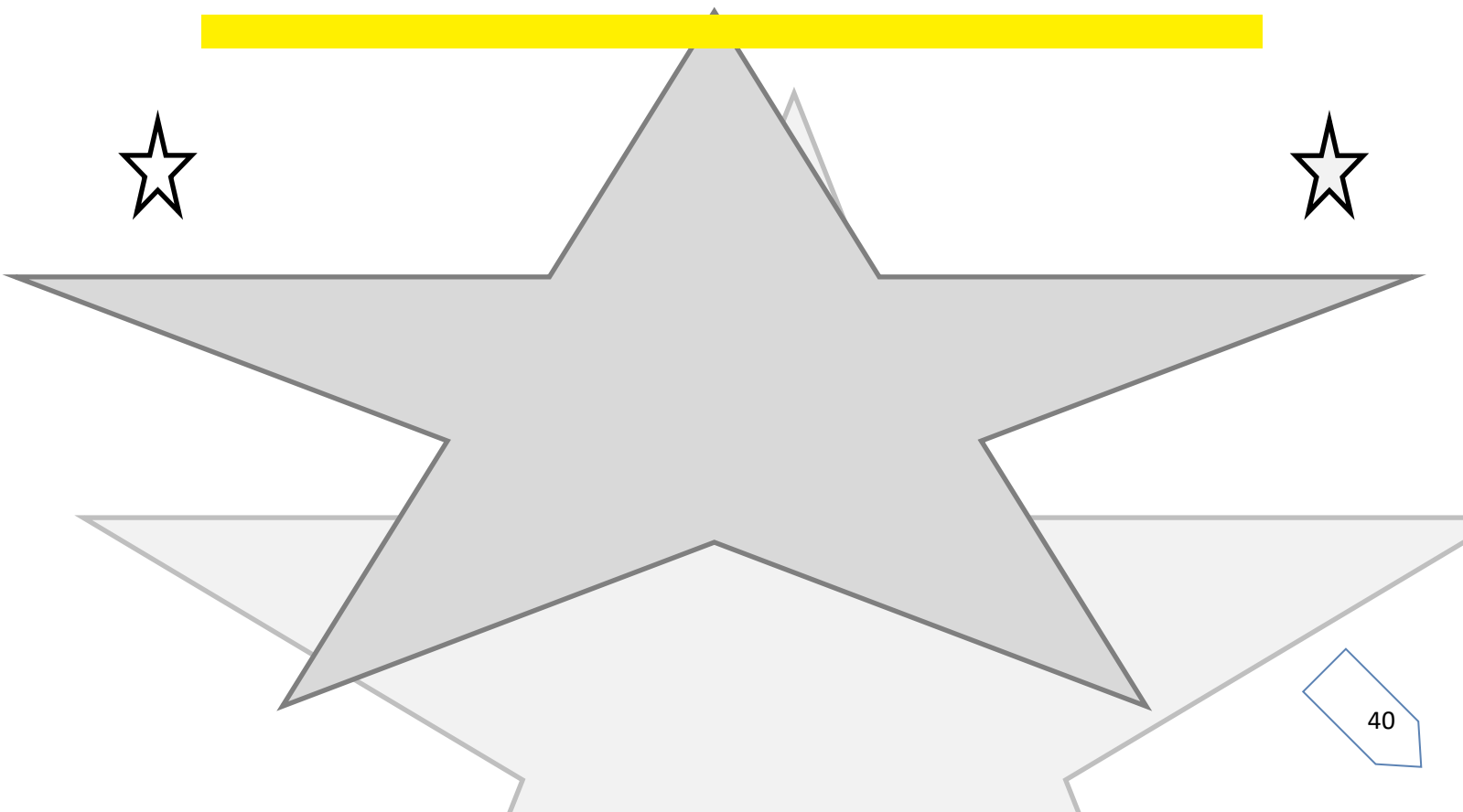
Il s'exprime à la première personne avec un verbe d'opinion.

16. Comme vous l'avez constaté plus tôt sur le site de l'entreprise, les productions de Moment Factory font partie de l'actualité artistique et technologique mondiale. Selon vous, est-ce une mode passagère ou plutôt une œuvre qui continuera de grandir?

Justifiez votre réponse en vous basant sur des éléments explicites et implicites du texte ainsi que sur vos repères culturels.

Lisez le texte à la page suivante.

Complétez, ensuite, le questionnaire.



Foresta lumina, un lumineux et fabuleux parcours nocturne



Dans toute sa beauté, la forêt du Parc de la Gorge de Coaticook s'anime à la tombée de la nuit alors que d'étranges créatures prennent vie au détour des sentiers et au sommet des arbres. Elles vous invitent à une randonnée nocturne de 2 km truffée de surprises et de magie. Venez à leur rencontre et vivez une expérience inoubliable qui vous laissera bouche bée devant la forêt enchantée !

Ce décor animé et féérique n'est pas le fruit d'une intervention divine ! En réalité, intégrée de manière subtile au site, une installation multimédia magnifie la scénographie et les splendides éclairages. L'utilisation du «mapping vidéo» et la trame sonore originale complètent la présentation. Pour vous, amateurs de nouveauté, il s'agit d'une pure merveille d'exploits technologiques conçue et réalisée par Moment Factory. Venez donc parcourir le sentier et découvrez les créatures fantastiques qui habitent la forêt et qui se manifestent seulement à la nuit tombée.

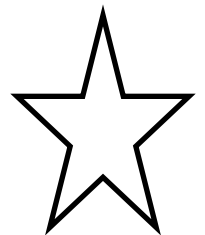
Cette prodigieuse féerie a lieu du 20 juin au 11 octobre 2015.

Pour des informations supplémentaires, rendez-vous sur le site officiel de Tourisme des Cantons-de-l'Est.



<http://www.momentfactory.com/fr>

Texte modifié Tourisme des Cantons-de-l'Est



17. En vous basant sur les notions apprises précédemment dans ce cahier, expliquez en quoi ce texte est incitatif et comment il présente l'engagement de l'auteur.

Votre réponse doit faire ressortir 2 raisons appuyées par des extraits.

Interpellation, vocabulaire expressif, Exclamations

Voyez votre enseignant.

18. Relevez une phrase qui propose un argument faisant appel à la nouveauté.

«(...) une installation multimédia...»

«L'utilisation du «mapping vidéo»...»

19. Selon vous, cette pub est-elle commerciale ou sociétale? Dites pourquoi.

Commerciale

Ce parcours fabuleux n'est pas gratuit. Les organisateurs font des profits financiers.